

SEZON 2020/2021

# AKADEMIA PIŁKARSKA



CHŁUBA  
GRÓDY  
GIĘTA



# CO DAJE AKADEMIA PIŁKARSKA CHOJNICZANKI

## DZIECI MŁODZIEŻ

- Cel
- Forma spędzania czasu
- Funkcja wychowawcza
- Poczucie przynależności

## SPOŁECZNOŚĆ

- Rozrywka
- Relacje
- Promocja zdrowego stylu życia
- Powód do dumy

## REGION MIASTO

- Reprezentacja
- Promocja
- Wydarzenia
- Współtworzenie społeczności

CHUWA  
GROU  
TURA



## POTENCJAŁ

### ILOŚĆ DZIECI I MŁODZIEŻY W REGIONIE

**22.800**

Powiat  
Chojnicki

**12.550**

Powiat  
Człuchowski

**11.500**

Powiat  
Tucholski

**9.500**

Powiat  
Sępoleński

**56.300**

Łączna  
liczba

### PRZYKŁADOWE OŚRODKI W EUROPIE



KRC Genk

**65.000**



MSK Žilina Žylina

**80.000**



FC Midtjylland

**44.000**



Ludogorets Razgard

**50.000**



Breiðablik UBK

**35.000**

CHUWA  
GRZY  
TURA



# ANALIZA SYTUACJI GRUP MŁODZIEŻOWYCH CHOJNICZANKI PRZED 2007 ROKIEM

CHŁUBA  
GRÓDZ  
TURA



## SEZON 2005/2006

### GRUPY MŁODZIEŻOWE



- Junior A Starszy
- Junior B Młodszy
- Junior C1
- Junior C2
- Junior D1
- Junior D2

### TRENERZY I INSTRUKTORZY



- 3 trenerów instruktorów
- 2 trenerów II klasy
- 1 trener UEFA B

### ZAWODNICY AKADEMII



- około 100 zawodników grup młodzieżowych

### BAZA TRENINGOWA



- OSiR
- Boisko Unii Klawkowo
- Boisko Jantara Pawlowo
- Boisko boczne Kolejarza Chojnice



# ROZWÓJ W LATACH 2007 - 2019

CHŁUBA  
GRODU  
GÓRA

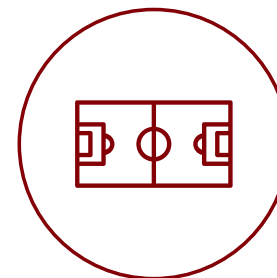
# TRUDNOŚCI



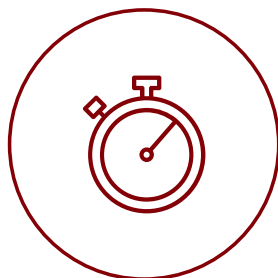
Niewielkie  
zasoby finansowe



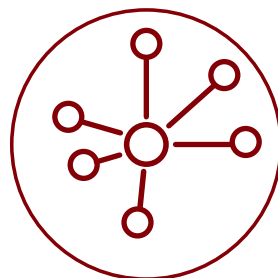
Stosunkowo niska  
ilość zawodników



Niewystarczająca infrastruktura  
sportowa



Ograniczone zasoby  
kadry trenerskiej



Brak scentralizowanej  
struktury akademii



Brak programu  
szkoleniowego



# GŁÓWNE ZAŁOŻENIA

**ROZBUDOWA  
STRUKTURY  
AKADEMII  
I JEJ DRUŻYN**

**OGÓLNO-  
DOSTĘPNOŚĆ**

**POPRAWA  
WARUNKÓW  
TRENINGOWYCH**

**PRIORYTETOWE  
TRAKTOWANIE  
KWALIFIKACJI KADRY  
TRENERESKIEJ**

*CHŁUBA  
GRÓDU  
TURĄ*





# PRZEBIEG

praca nad poprawą sytuacji finansowej i organizacyjnej

Pozyskanie oficjalnego sponsora technicznego dla klubu - firmy Adidas, umowa uwzględnia zaopatrzenie grup młodzieżowych

pierwszy sezon, w którym Akademii Piłkarska Chojniczanka posiadała co najmniej jedną drużynę w każdej kategorii wiekowej

Zatrudnienie Koordynatora

2007  
2010

2010

2013

2013

2014  
2015

2016

2017

2019

budowa boiska piłkarskiego ze sztuczną nawierzchnią BNN Modrak przy ul. Rzepakowej

przystąpienie do programu Piłkarska Przyszłość z LOTOSem

poszerzenie współpracy w ramach programu Piłkarska Przyszłość z LOTOSem

Zatrudnienie Dyrektora

CHUWA  
GRÓW  
TURA

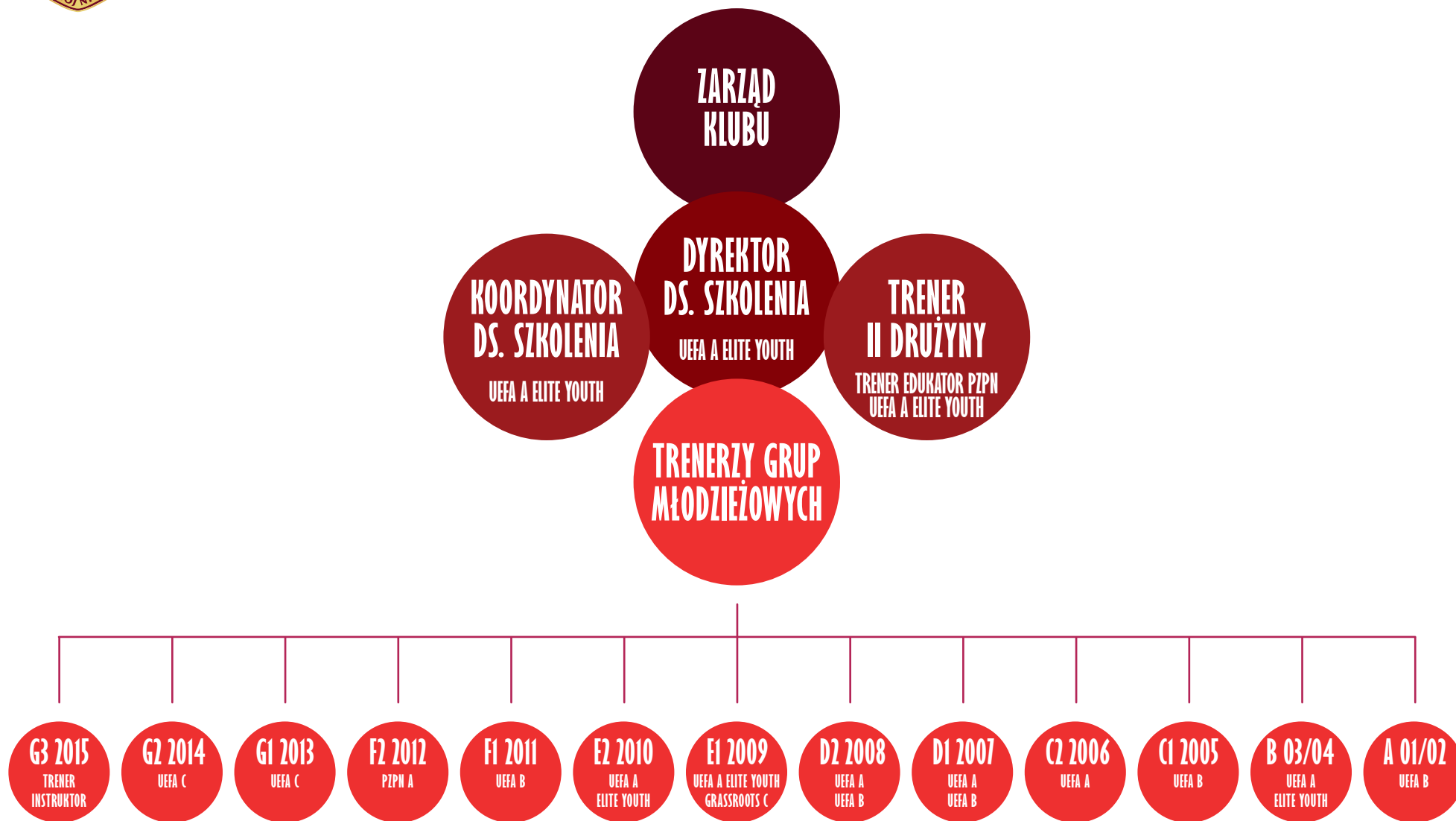


# ANALIZA AKTUALNEJ SYTUACJI AKADEMII PIŁKARSKIEJ CHOJNICZANKI

CHŁUBA  
GRÓDZ  
TURA



# STRUKTURA AKADEMII



CHŁUBA  
GRÓW  
TURA



# DRUŻYNY SEZON 2019/2020

**JUNIOR A**  
LIGA WOJEWÓDZKA

**JUNIOR B**  
LIGA WOJEWÓDZKA

**JUNIOR C1**  
LIGA WOJEWÓDZKA

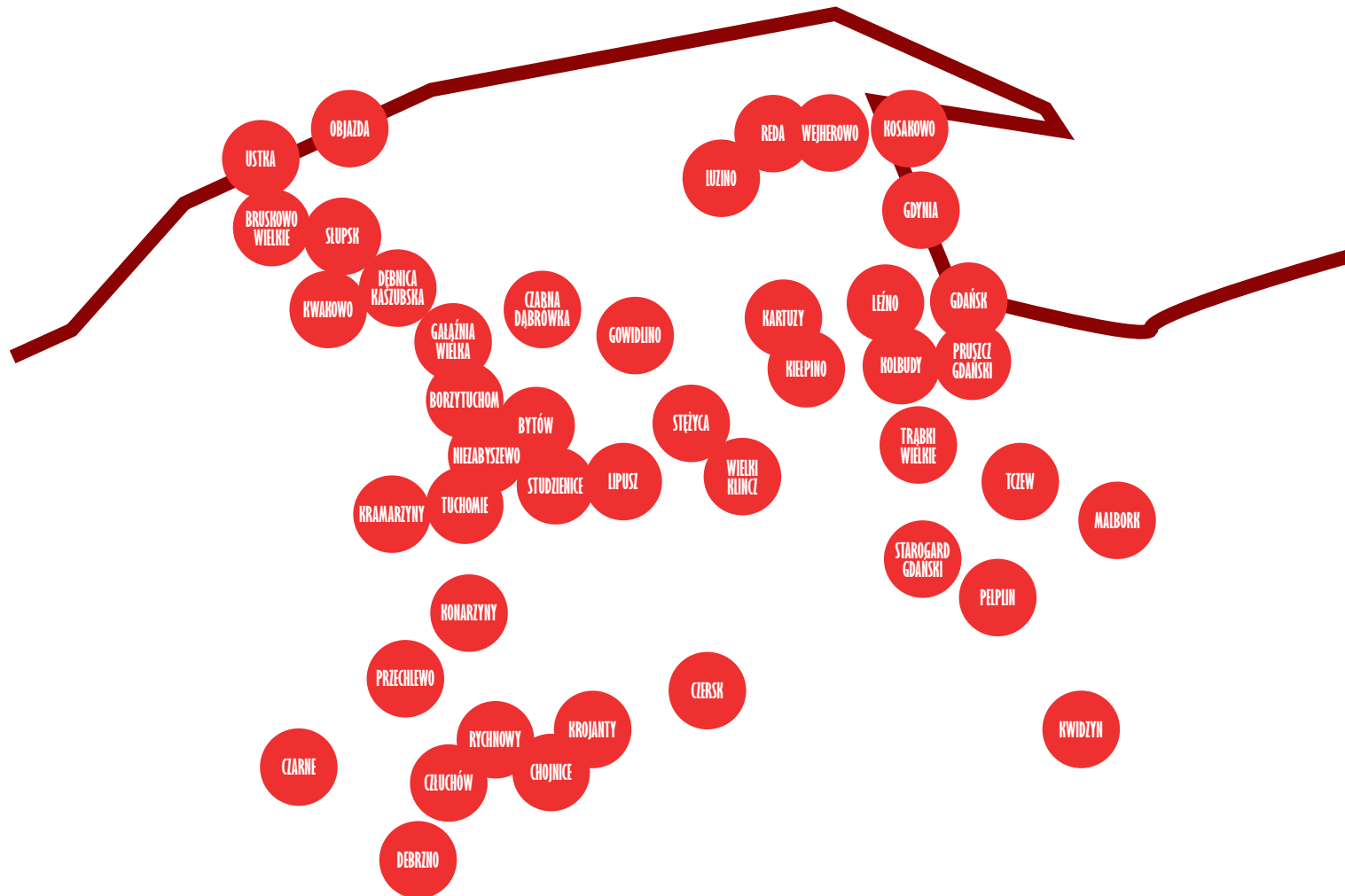
**JUNIOR C2**  
LIGA WOJEWÓDZKA

**JUNIOR D1**  
LIGA WOJEWÓDZKA

**JUNIOR D2**  
LIGA WOJEWÓDZKA

**JUNIOR E1**  
LIGA WOJEWÓDZKA

**E2, F1, F2,  
G1, G2, G3**  
TURNIEJE  
OKOLICZNOŚCIOWE



*CHŁUBA  
GRÓDY  
TURA*



## ANALIZA

### ZAGROŻENIA

- rosnąca konkurencja na rynku szkółek piłkarskich
- kuszenie najzdolniejszych zawodników przez kluby Ekstraklasy i agencje menadżerskie
- uprzedzenie klubów do ułatwienia przepływu zawodników
- zniechęcenie części zawodników w drodze do celu, który może wydawać się nieosiągalny

### BRAKI

- baza noclegowa dla młodzieżowych zawodników spoza powiatu chojnickiego
- niedostateczna baza treningowa
- brak sponsora strategicznego Akademii
- nieadekwatna kadra szkoleniowa
- regularność obserwacji uzdolnionych zawodników młodzieżowych z całego regionu



# WIZJA ROZWOJU AKADEMII PIŁKARSKIEJ CHOJNICZANKI

CHŁUBA  
GRÓDY  
GÓRA



## NARZĘDZIA



### PRZEDSZKOLE CHOJNICZANKI

Bezpłatne, otwarte zajęcia dla najmłodszych prowadzone przez profesjonalnych trenerów



### TALENT M12

Indywidualny program szkolenia dla wyróżniających się zawodników z kategorii wiekowych A, B oraz C1



### KLUBY PARTNERSKIE

Budowa sieci klubów współpracujących z Chojniczanką w zakresie szkolenia młodzieży

CHŁUBA  
GRÓW  
TURA



## CELE

**NR 1**

Nr. 1 na pozycji lidera  
na rynku szkółek piłkarskich  
W REGIONIE



Coroczny przepływ  
zawodników:

- 10 zawodników Junior B do Junior A
- 3 zawodników Junior A do 1 Drużyna
- 2 zawodników - profesjonalne kontrakty

**CLJ**

Awans co najmniej jednej drużyny  
do Centralnej Ligi Juniorów  
do sezonu 2024/2025

**30%**

30% absolwentów Akademii  
wśród zawodników 1 drużyny  
w sezonie 2023/2024

**100%**

100% kadry trenerskiej z upraw-  
nieniami powyżej UEFA B  
w sezonie 2025/2026

CHUWA  
GRÓW  
TURA



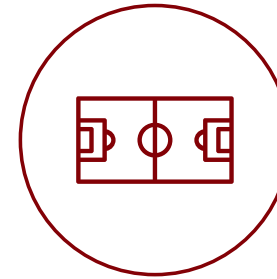
# POTRZEBY



Skonstruowanie strategicznego  
budżetu Akademii



Baza  
noclegowa



Poszerzanie  
bazy treningowej



Stworzenie sieci  
trenerów - skautów



Dalsze podnoszenie kwalifikacji  
trenerskich w sztabie



# SPONSOR STRATEGICZNY AKADEMII PIŁKARSKIEJ CHOJNICZANKI

- Tytuł Sponsora Strategicznego AP Chojniczanki
- Kompozyt Logo AP Chojniczanki oraz logo firmy Sponsora
- Reklama na strojach każdej z drużyn młodzieżowych
- Branding na grafikach i materiałach wideo związanych z AP Chojniczanki
- Nośniki reklamowe na BNN Modrak
- Możliwość dystrybucji ulotek reklamowych Sponsora podczas wydarzeń organizowanych przez AP Chojniczanki
- Udział zawodników Akademii w akcji promocyjnej Sponsora
- Możliwość umieszczenia stoiska promocyjnego na wydarzeniach organizowanych przez AP
- Reklama na materiałach drukowanych związanych z AP Chojniczanki
- Organizacja turnieju piłkarskiego pod patronatem Sponsora
- Artykuł dedykowany oraz informacja o nawiązaniu współpracy ze Sponsorem na oficjalnej stronie internetowej i za pośrednictwem Patronów Miałnych Klubu
- Reklama za pośrednictwem systemu komunikacyjnego z rodzicami
- Umieszczenie logo firmy na kalendarzach Akademii

CHUWA  
GROU  
TURA



# KONTAKT



**Mikołaj Szalewski** 730 720 497



**Sylwia Żubka** 730 731 899



**klubbiznesu@mkschojniczanka.pl**